

## КАДАСТРОВЫЙ ПАСПОРТ помещения

Лист № 1, всего листов 2

Дата 26 декабря 2008

Кадастровый номер \_\_\_\_\_

Инвентарный номер (ранее присвоенный учетный номер) 50:401:373:004035570:0001:20208

### 1. Описание объекта недвижимого имущества

1.1. Кадастровый номер здания (сооружения), в котором расположено помещение  
--

1.2. Этаж (этажи), на котором расположено помещение 1 (Подземный этаж)

1.3. Общая площадь помещения 260,0 кв.м.

1.4. Адрес (местоположение):

Субъект Российской Федерации	Новосибирская обл.	
Район	--	
Муниципальное образование	тип	городской округ
	наименование	город Новосибирск
Населенный пункт	тип	--
	наименование	--
Улица (проспект, переулок и т.д.)	тип	улица
	наименование	Танковая
Номер дома	45	
Номер корпуса	--	
Номер строения	--	
Литера	--	
Номер помещения (квартиры)	--	
Иное описание местоположения	--	

1.5. Назначение помещения нежилое  
(жилое, нежилое)

1.6. Вид жилого помещения в многоквартирном доме \_\_\_\_\_  
(комната, квартира)

1.7. Кадастровый номер квартиры, в которой расположена комната  
--

1.8. Номер помещения на поэтажном плане 1,2,5-14,22

1.9. Предыдущие кадастровые (условные) номера объекта недвижимого имущества:  
--

1.10. Примечание: Сведения об ограничениях (обременениях) зарегистрированных на 1 января 1999 г.: отсутствуют

1.11. Новосибирский филиал ФГУП «Ростехинвентаризация - Федеральное БТИ»

Свидетельство об аккредитации от 27.10.2007 № 000406

(наименование органа или организации)

Начальник \_\_\_\_\_

(подпись)

С.А. Кузнецов

(инициалы, фамилия)



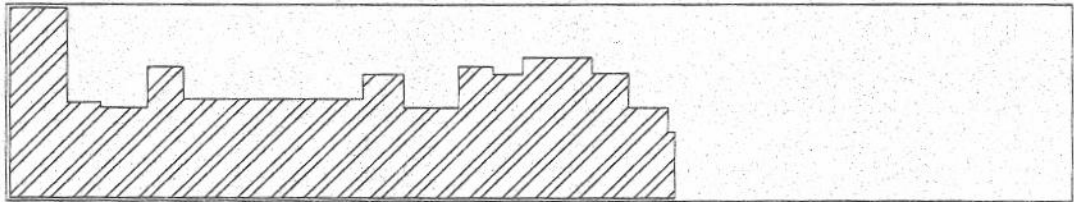
КАДАСТРОВЫЙ ПАСПОРТ  
помещения

Лист № 2 , всего листов 2

Кадастровый номер \_\_\_\_\_  
Инвентарный номер (ранее присвоенный учетный номер) 50:401:373:004035570:0001:20208

2. План расположения помещения на этаже

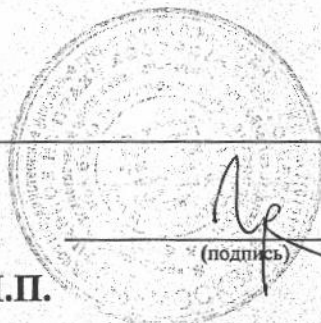
подвал



Масштаб 1: 500

Начальник отдела

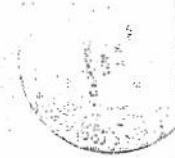
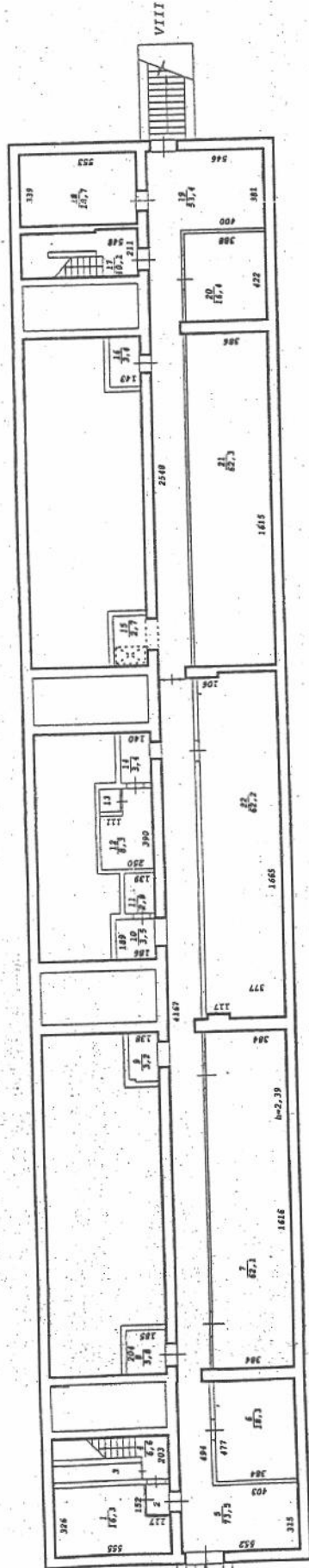
М.П.



(подпись)

Е. Т. Гребнева  
(инициалы, фамилия)

ПОДВАЛ



"Новосибирский Центр технической инвентаризации"		Имя
Лист №	Проектный план на	M1:2i
строений лн.	VIII	
по ул.	Тельцовая	дом № 45
	г.Новосибирск	
Дата	Исполнитель	Ф.И.О.
17.07.06	ст. техник	Ксёна М. В.
	Инж. бригада	Балашова Л. А.
	Рук. группы	Гребнева Е. Т.



## Экспликация

к поэтажному плану здания (строения), расположенного в Новосибирске  
по улице (переулку) ул. Танковая № 45

Дата записи и литер по плану	Этаж	Номер по плану	Назначение частей помещения	Формула подсчета площади по внутреннему обмеру	Площадь, м <sup>2</sup>		Высота помещений по внутреннему обмеру, м	Самовольно возведенная или переоборудованная площадь, м <sup>2</sup>
					Торговое			
					помещений	в т.ч. полезная		
1	2	3	4	5	6	7	8	9
<b>17/07/2006 VIII</b>								
	Подвал	1	Склад		16,3	16,3	2,39	
		2	Шлюз		1,5	1,5		
		3	Подсобное		3,3	3,3		
		4	Лестничная клетка		6,6			
		5	Коридор		73,5	73,5		
		6	Склад		18,3	18,3		
		7	Зал торговый		62,1	62,1		
		8	Трансформаторная		3,8	3,8		
		9	Трансформаторная		3,2	3,2		
		10	Коридор		3,5	3,5		
		11	Электрощитовая		2,8	2,8		
		12	Вентиляционная камера		8,3	8,3		
		13	Вентиляционная камера		1,1	1,1		
		14	Коридор		3,4	3,4		
		15	Коридор		2,7	2,7		
		16	Склад		3,4	3,4		
		17	Лестничная клетка		10,1			
		18	Склад		18,7	18,7		
		19	Коридор		53,4	53,4		
		20	Склад		16,4	16,4		
		21	Склад		62,3	62,3		
		22	Склад		62,2	62,2		2936,9
	1	1	Тамбур		2,1	2,1	3,41	
		2	Шкаф		2,0	2,0		
		3	Кабинет		19,0	19,0		
		4	Кабинет		9,9	9,9		
		5	Тамбур		0,7	0,7		
		6	Коридор		10,4	10,4		
		7	Шкаф		1,0	1,0		
		8	Шкаф		0,5	0,5		
		9	Тамбур		0,8	0,6		
		10	Кабинет		15,9	15,9		
		11	Лестничная клетка		5,5			
		12	Сан. узел		1,3	1,3		

Примечание: Надписание наименования пустой ячейки производится при заполнении экспликации по назначению помещения.